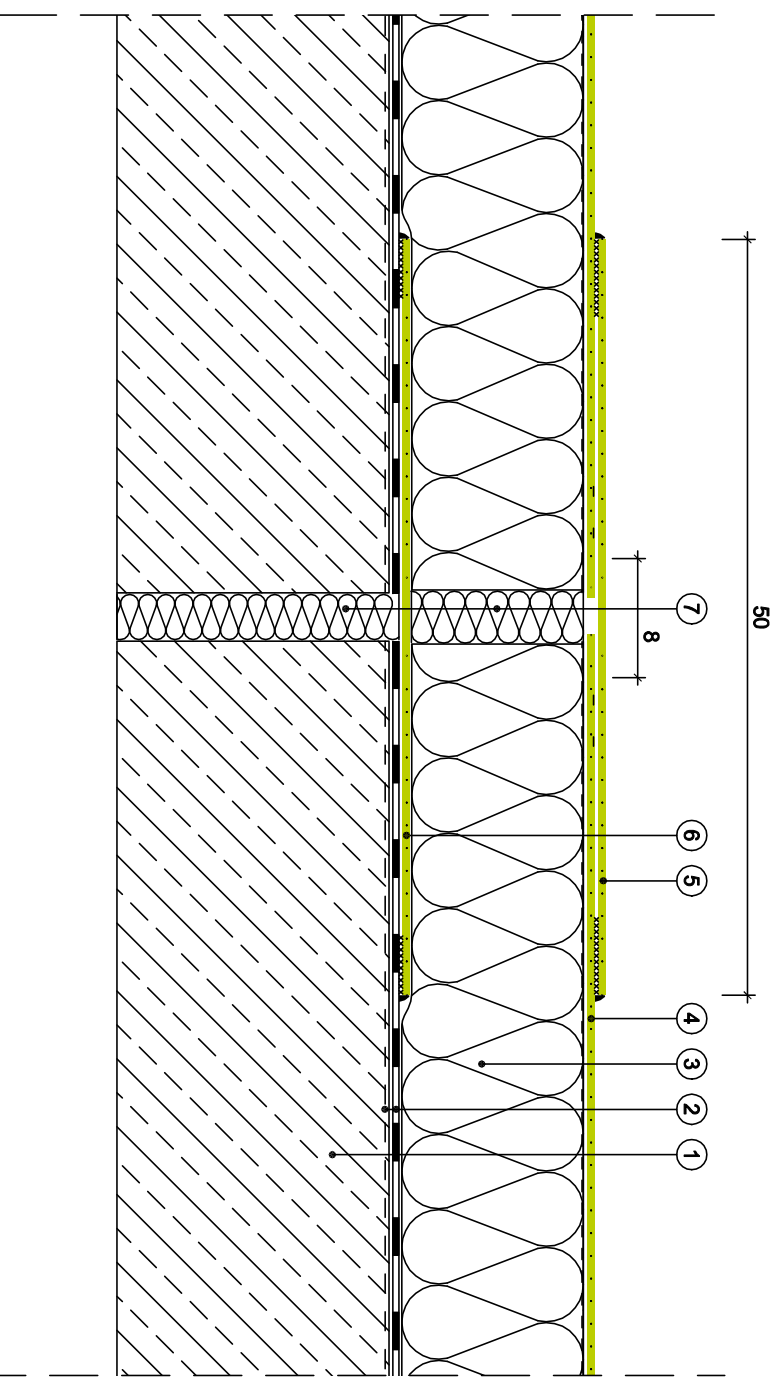


# Szczelina dylatacyjna RESIFLEX®

Szczelina dylatacyjna RESIFLEX® - dach klejony

- 1 Strop żelbetowy
- 2 Paroizolacja bitumiczna do szczeliny dylatacyjnej
- 3 Termoizolacja
- 4 Hydroizolacja RESITRIX® na gruncie FG35 do szczeliny dylatacyjnej
- 5 Taśma dylatacyjna RESIFLEX® SK niezbrojona w pasie 8 cm, zgrzew do podłoża  $\geq 4$  cm
- 6 Taśma dylatacyjna RESIFLEX® SK
- 7 Termoizolacja pionowa - dylatacji



Skala 1:5 (Skala RESITRIX jest powiększona)