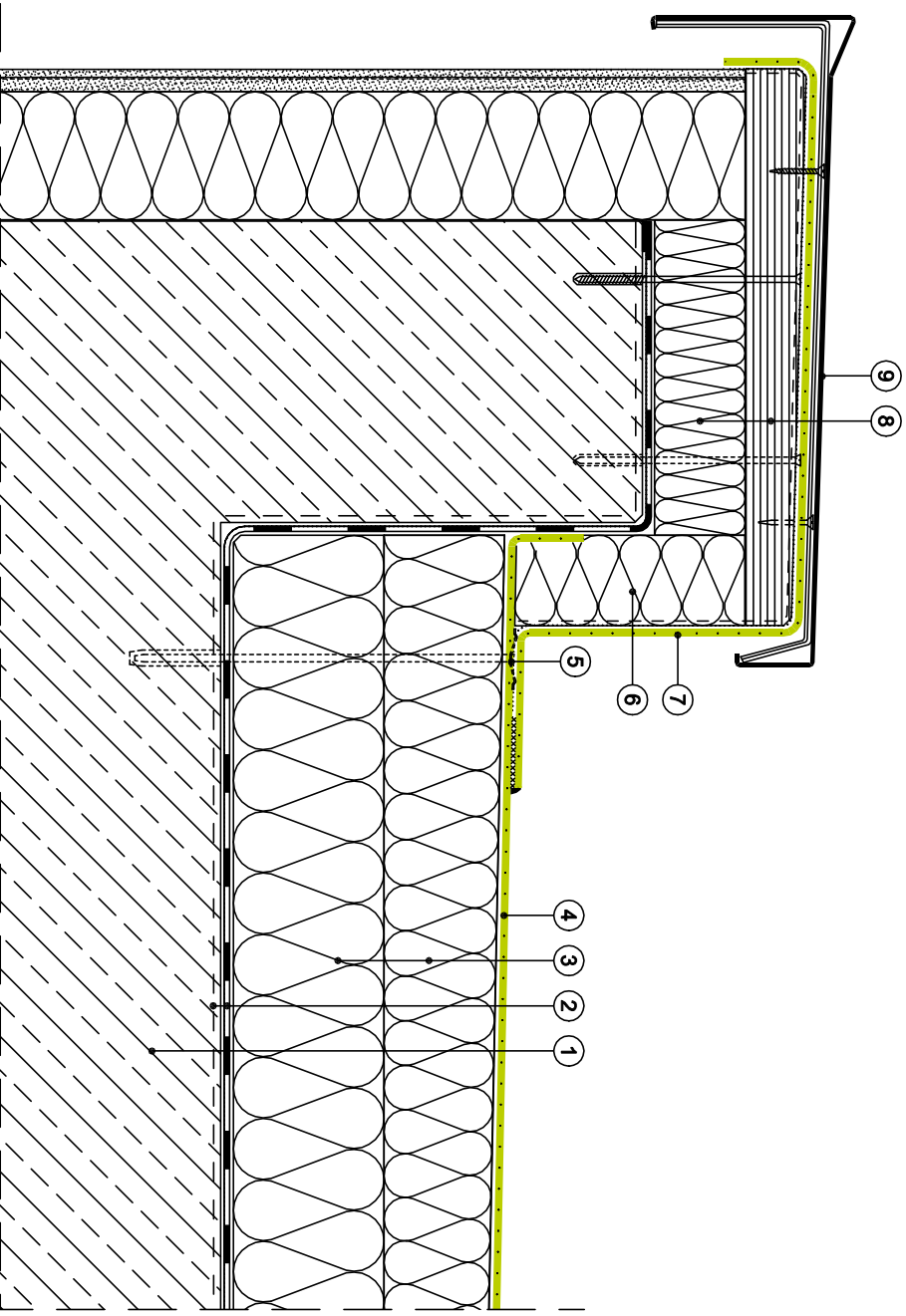


# Atyka z termoizolacją

RESITRIX®

- 1 Strop betonowy
- 2 Paroizolacja np. bitumiczna
- 3 Termoizolacja
- 4 RESITRIX® klejony lub mocowany mechanicznie do podłoża
- 5 Łącznik
- 6 Termoizolacja pionowa atyki
- 7 RESITRIX® SK W Full Bond Klejony całopowierzchniowo na gruncie FG35
- 8 Płyta warstwowa lub OSB na twardej termoizolacji
- 9 Obróbka np. z aluminium zamocowana mechanicznie



Skala 1:5 (Skala RESITRIX jest powiększona)