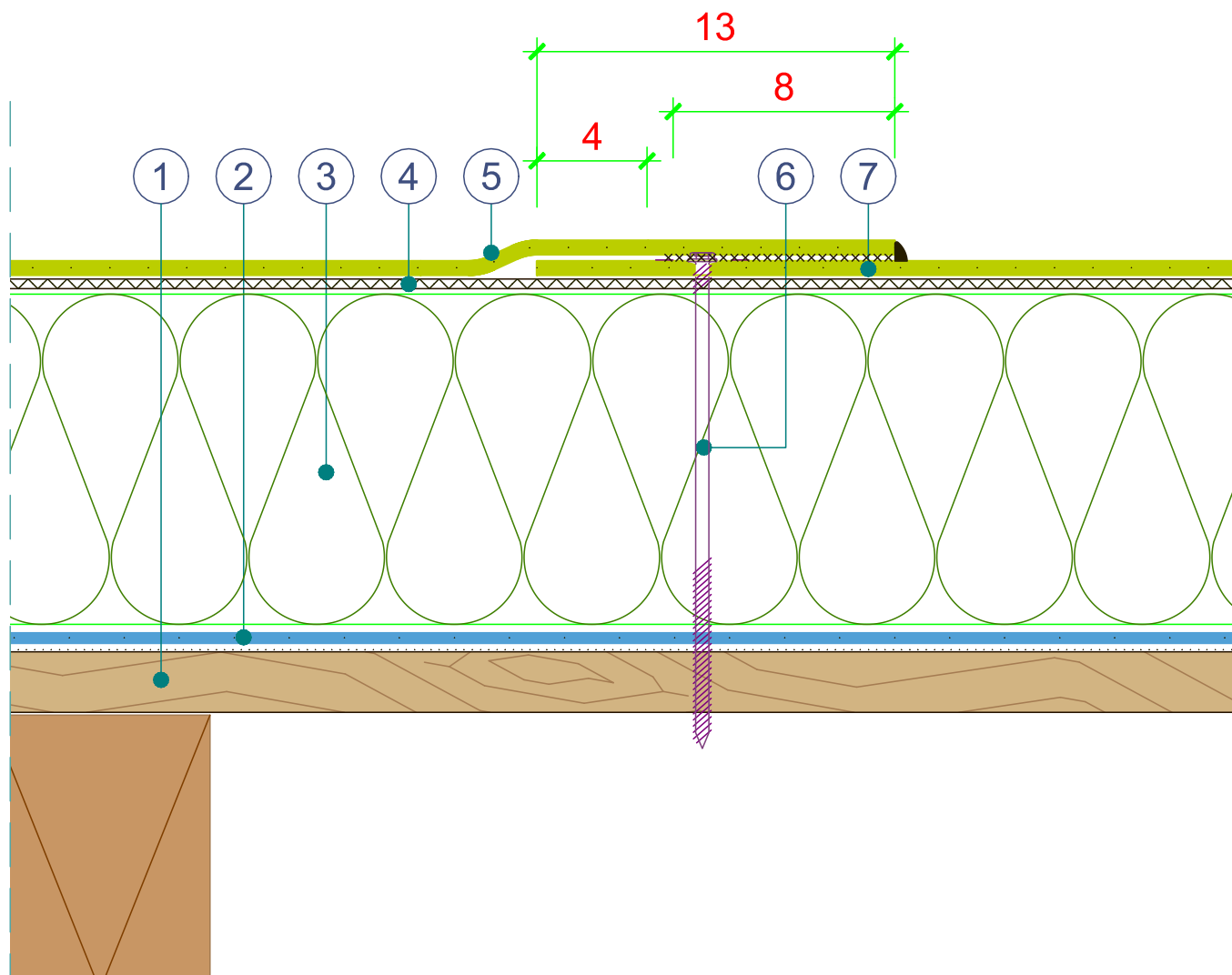


# Mocowanie mechaniczne EPS drewno

RESITRIX MB / CL, EPS

- ① Podłoże: drewno
- ② ALUTRIX 600 / ALUTRIX FR
- ③ Termoizolacja EPS
- ④ Warstwa przekładkowa: Fliselina
- ⑤ RESITRIX® MB / CL mocowany mechanicznie
- ⑥ Łącznik
- ⑦ RESITRIX® MB / CL zgrzany do podłoża



Skala 1:2,5 (membrany uszczelniające są pokazane z przesadą)