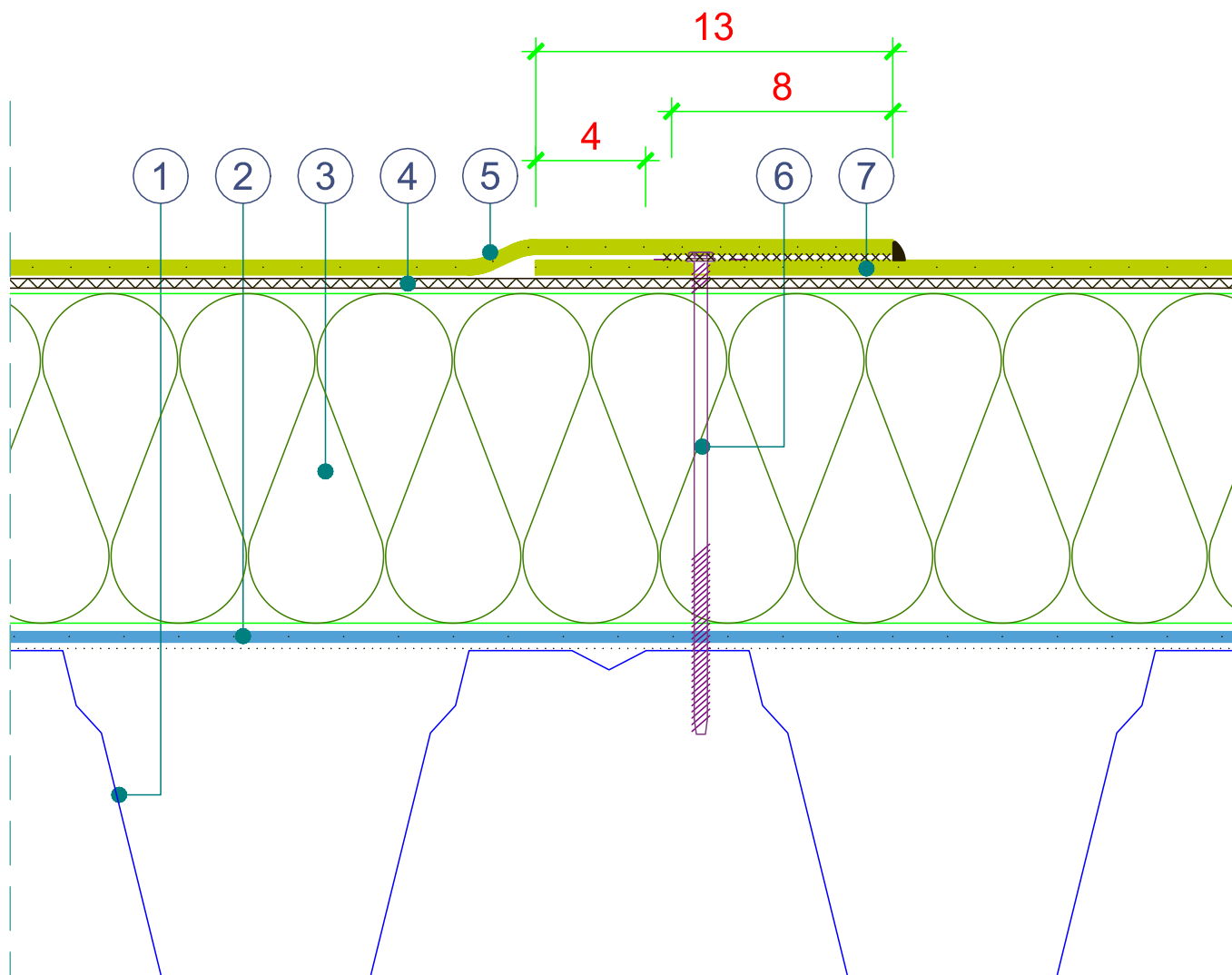


# Mocowanie mech.na EPS do Blachy Trapezowej

RESITRIX MB / CL, EPS

- ① Blacha Trapezowa
- ② ALUTRIX 600 / ALUTRIX FR
- ③ Termoizolacja EPS
- ④ Warstwa przekładkowa: fiiselina
- ⑤ RESITRIX® MB / CL mocowany mechanicznie
- ⑥ Łącznik mechaniczny
- ⑦ RESITRIX® MB / CL zgrzany na zakładach z widoczną wypływką



Skala 1:2,5 (membrany uszczelniające są pokazane z przesadą)