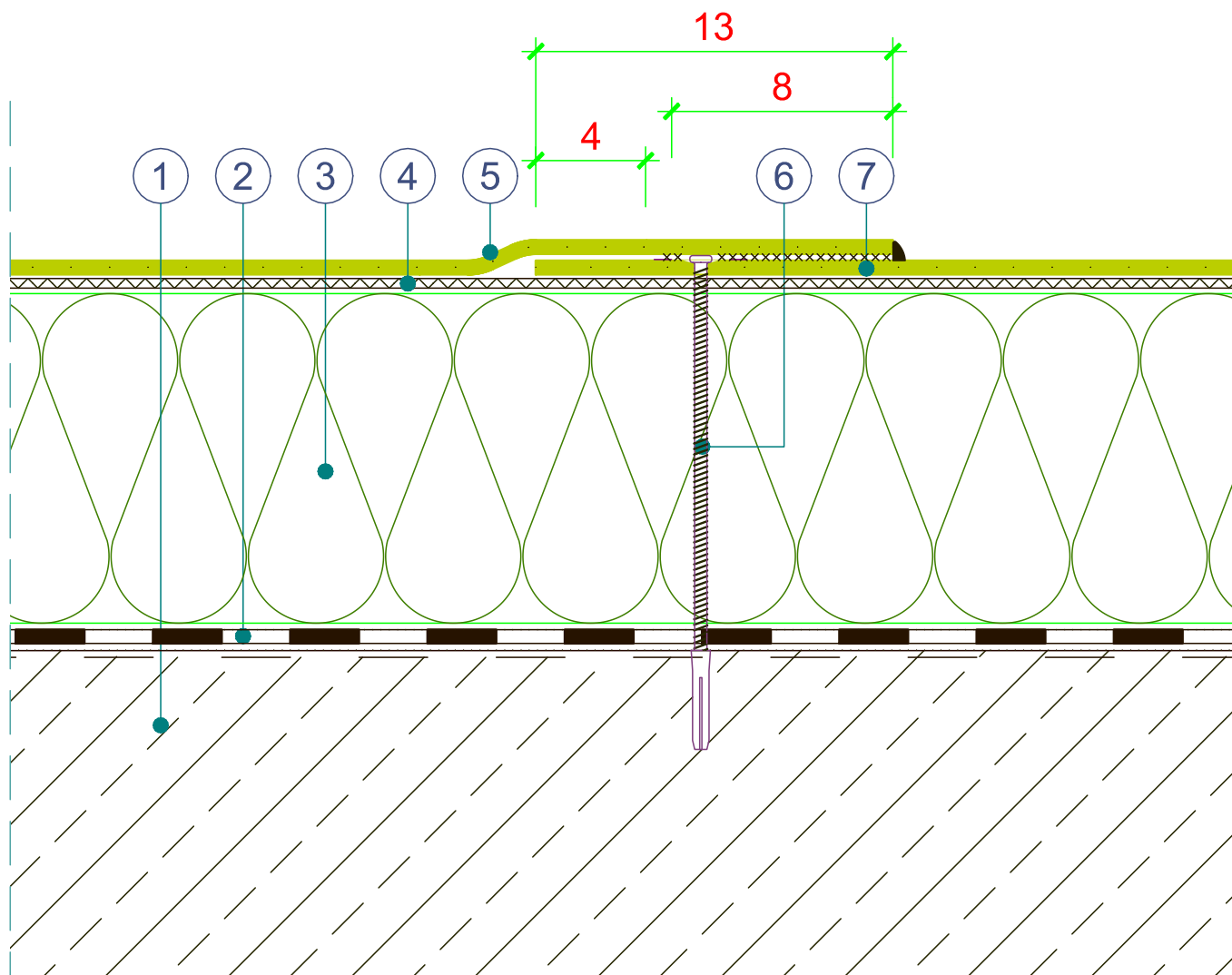


Mocowanie mech.na EPS do betonu

RESITRIX MB / CL, EPS

- ① Płyta żelbetowa
- ② Paroizolacja: Papa G200 S4+AL 0,1 na gruncie
- ③ Termoizolacja EPS
- ④ Warstwa przekładkowa: fliselina
- ⑤ RESITRIX[®] MB / CL mocowany mechanicznie
- ⑥ Łącznik
- ⑦ RESITRIX[®] MB / CL zgrzany na zakładach z widoczną wypływką



Skala 1:2,5 (membrany uszczelniające są pokazane z przesadą)