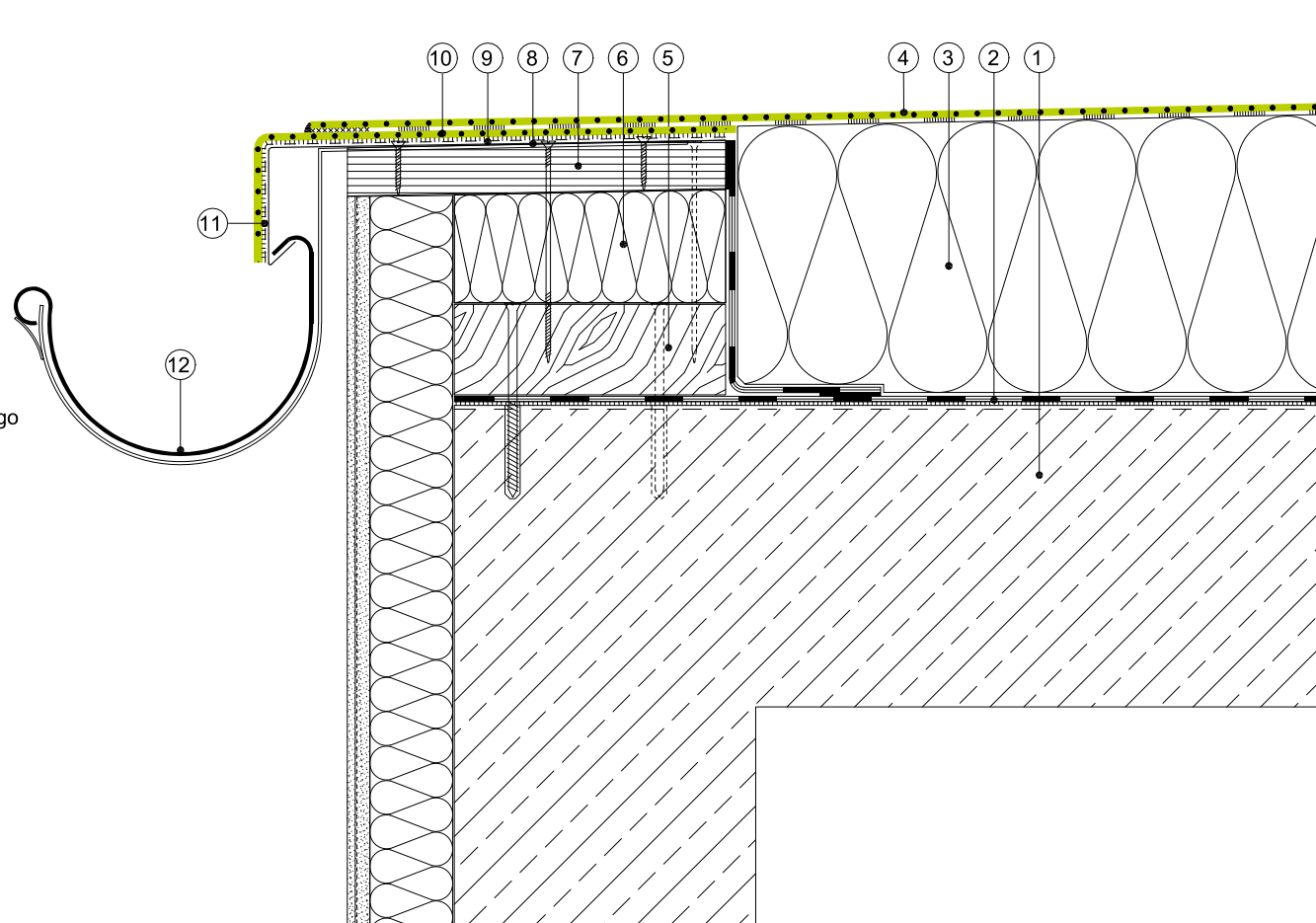


# Połączenie z Rynną

## RESITRIX SK P, SK W, Rynna

- ① Strop Betonowy
- ② Paroizolacja Alutrix 600/FR na FG 35 lub papa podkładowa z wkładką aluminiową
- ③ Termoizolacja PUR/PIR, sklejona wg. zaleceń producenta
- ④ RESITRIX® SK P, SK W na gruncie FG 35
- ⑤ Płyta z drewna / Belka
- ⑥ Twarda termoizolacja np. PIR/PUR
- ⑦ Sklejka drewniana / płyta OSB lub MFP
- ⑧ Hak rynnowy
- ⑨ Blacha okapowa lub profil okapowy
- ⑩ RESITRIX® SK W Full Bond zgrzany do blachy/profila okapowego
- ⑪ Grunt FG 35 na obróbce blaszanej / profilu
- ⑫ Rynna



Skala 1:5 (Membrany pokazano z przesadą)