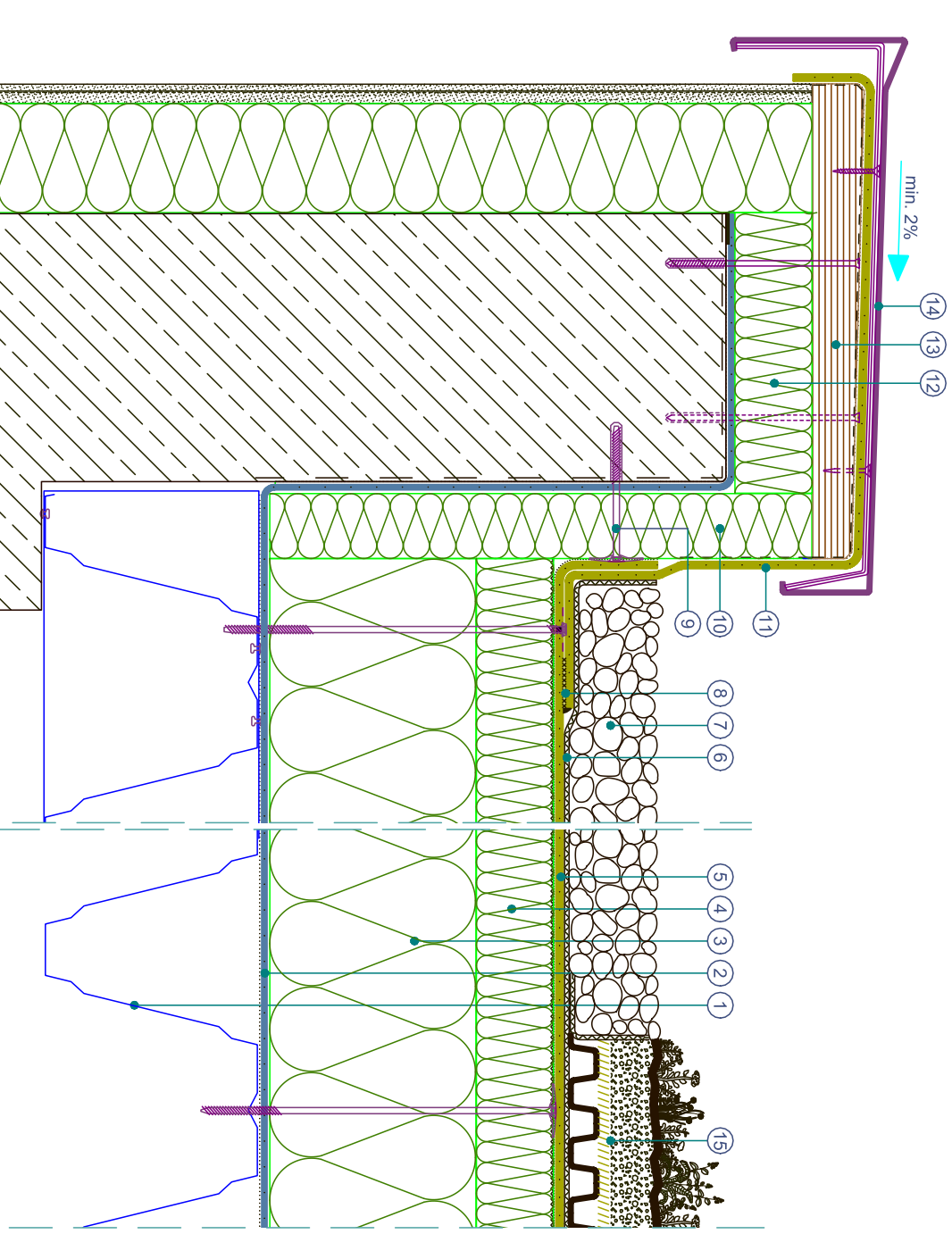


Attyka ocieplona, trapez, dach zielony

RESITRIX SK W Full Bond

- 1 Strop: blacha trapezowa
- 2 Paroizolacja: Alutrix 600 samoklejąca na górnej fałd
- 3 Termoizolacja Durrock ok. 16 cm, luźno ułożony, mocowany mechanicznie
- 4 Termoizolacja Bondrock MV (min 6 cm), luźno ułożony, mocowany mechanicznie
- 5 RESITRIX® SK W na gruncie FG 35
- 6 Warstwa ochronna, np. filizelina
- 7 Żwir, ok. 50 cm szerokości
- 8 RESITRIX® SK W sklejony całopowierzchniowo i zgrzany
- 9 Mocowanie termoizolacji (łącznie)
- 10 Termoizolacja twarda
- 11 RESITRIX® SK W sklejony całopowierzchniowo na gruncie FG 35
- 12 termoizolacja twarda
- 13 Płyta warstwowa (sklejka, OSB), po całości
- 14 Obróbka np. z Aluminium, zamocowana mechanicznie
- 15 Warstwy dachu zielonego



Skala 1 : 5 (membrany uszczelniające są pokazane z przesadą)